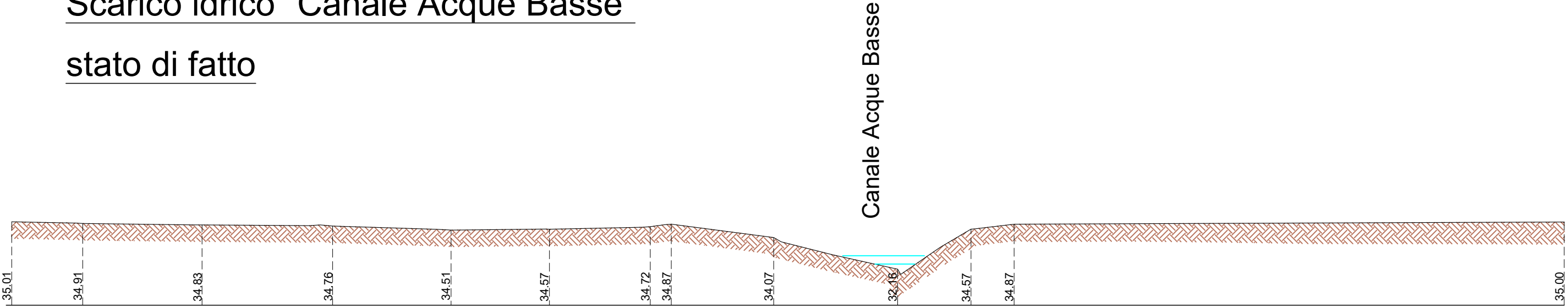
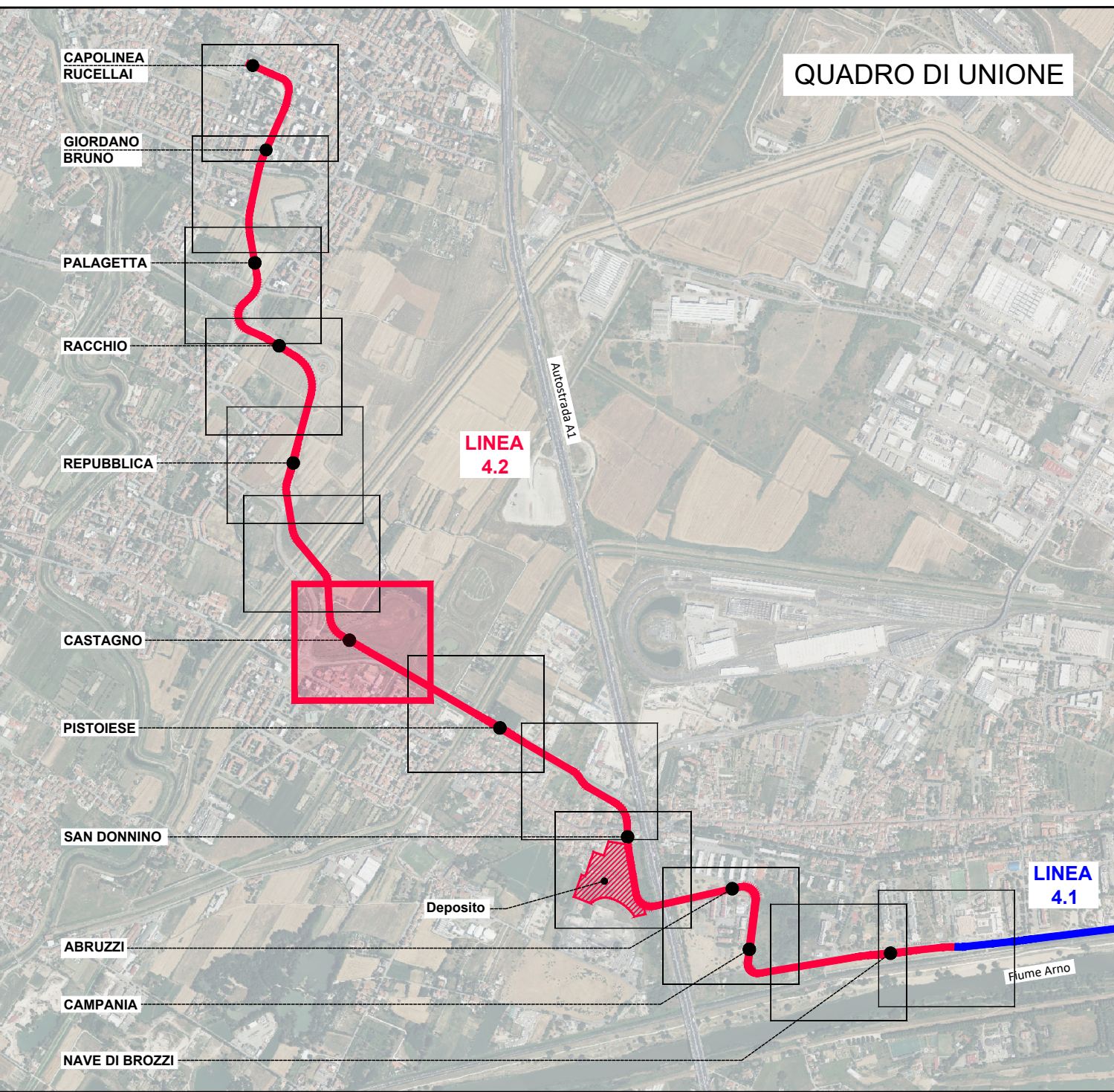
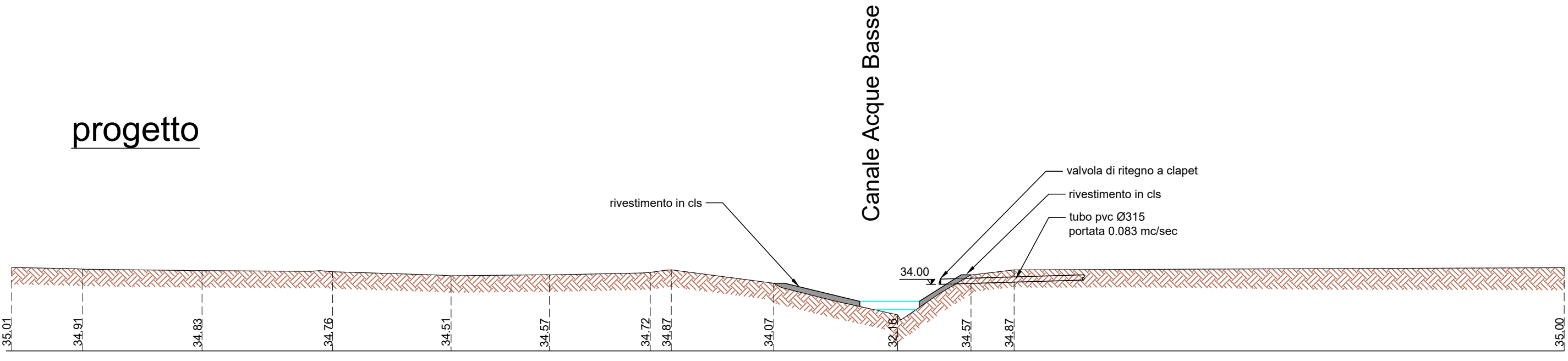


Scarico idrico "Canale Acque Basse"

stato di fatto



progetto

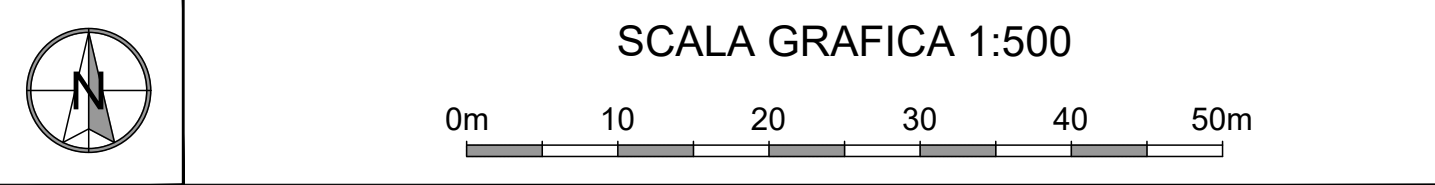


LEGENDA

- Binario di linea
- Cordoli di bordo della sede ferroviaria
- Banchina di fermata
- Linee condotte fognarie da progetto sottoservizi
- Nuovi tratti di fognatura principali
- Nuovi tratti di fognatura secondari
- Pozzetti di raccordo e/o ispezione con chiusini in ghisa D400
- Pozzetti di raccordo e/o ispezione con chiusini in ghisa C250
- Pozzetto 40x40 Hmin. 50 cm con caditoia in ghisa allacci con tubo Ø160
- Pozzetto 32x52 Hmin. 50 cm con caditoia in ghisa allacci con tubo Ø160
- Smaltimento con canallette prefabbricate e pozzetto centrale 40x40 cm a caditoia
- Pozzetto drenaggio cassa di manovra 40x40 cm con coperchio in ghisa
- Sistema di drenaggio cassa di manovra elettroidraulica Ø140 e 2 cassette di evacuazione Ø110
- Sistema di drenaggio cassa di manovra manuale Ø140 e 2 cassette di evacuazione Ø110

N.B.: tutti i tubi dei drenaggi di progetto sono in PVC tipo SN4 UNI/EN 1401-1

Per le indicazioni relative ai nuovi tratti di fognatura si rimanda al progetto di spostamento dei sottoservizi



PROGETTO DEFINITIVO

CUP: H91J12000770005 CIG: 9524700F13



STUDI ED INDAGINI IDROLOGIA ED IDRAULICA SMALTIMENTO ACQUE DI PIATTAFORMA - LINEA TRAMVIARIA Planimetria rete di drenaggio - Tratta dal km 2+650 al km 3+130

STAZIONE APPALTANTE - COMUNE DI FIRENZE		DEC.
DIRETTORE DEL SETTORE		Ing. Giacomo Brilli Pini
Ing. Michele Priore		Ing. Andrea Adinolfi
APPALTATORE		GRUPPO DI PROGETTAZIONE
MANDATARIA		MANDATARIA
MANDANTI		MANDANTI
Ing. Paolo Borghetti		Ing. Paolo Borghetti

REVISIONE	DATA	DESCRIZIONE	SOCIETÀ	REDAITTO	VISTO	APPROVATO
REV A	03/2024	PRIMA EMISSIONE	SDA Progetti	R. Alvisi	P. Vergaglia	P. Borghetti
REV B	09/2024	REVISIONE PER PROCEDURA PAU	SDA Progetti	R. Alvisi	P. Vergaglia	P. Borghetti
REV C	05/2025	EMISSIONE FINALE A SEGUITO CDS/PAU	SDA Progetti	R. Alvisi	P. Vergaglia	P. Borghetti

Il presente documento non potrà essere copiato, riprodotto o altrimenti pubblicato, in tutto o in parte, senza il consenso scritto del Comune di Firenze. Ogni utilizzo non autorizzato sarà perseguito a norma di legge. This document may not be copied, reproduced or published, either in part or in its entirety, without the written permission of Comune di Firenze. Unauthorized use will be prosecuted by law.